

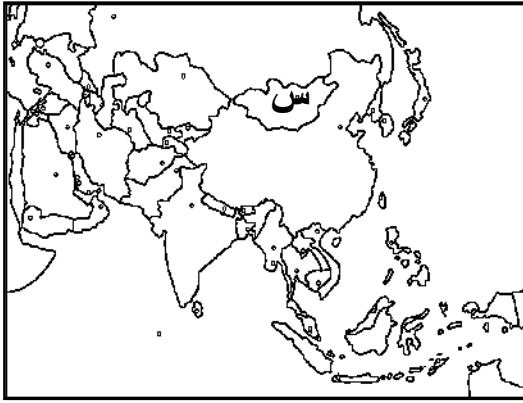
أسئلة تطبيقية لقرر قضايا البيئة والتنمية المعاصرة
لصف الثاني عشر للفترة الدراسية الأولى

أولاً: الأسئلة الموضوعية:

أ- حدد السبب والنتيجة في الجمل المزدوجة أدناه : .

❖ العادات والتقاليد (-----)	❖ معدل كمية القمامة للفرد في دولة الكويت تبلغ ١.٥ كجم يوميًا لعام ١٩٨٢ (-----)
❖ ضعف الإنتاج الغذائي (-----)	❖ استيراد المواد الغذائية (-----)
❖ هجرة العمل الزراعي (-----)	❖ ضعف الإنتاج الغذائي في دول مجلس التعاون لدول الخليج العربية (-----)
❖ انتشار الكوارث البيئية (-----)	❖ الفاقد الغذائي (-----)
❖ الفجوة الغذائية (-----)	❖ النمو السكاني في الدول النامية (-----)

ب . أختو الإجابة الصحيحة من البدائل التي تلي كل عبارة وضع خط تحتها : .



١ . المنطقة التي تحمل الحرف (س) في الخريطة المقابلة

تعاني من مشكله غذائية تسمى :

أ . إفراط غذائي

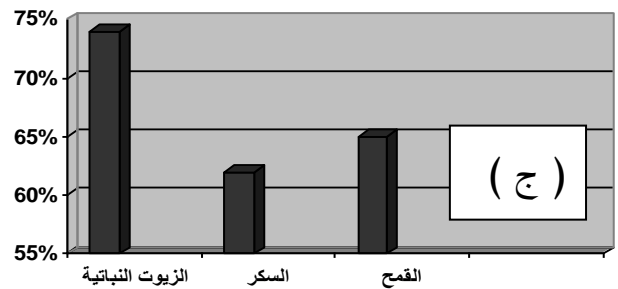
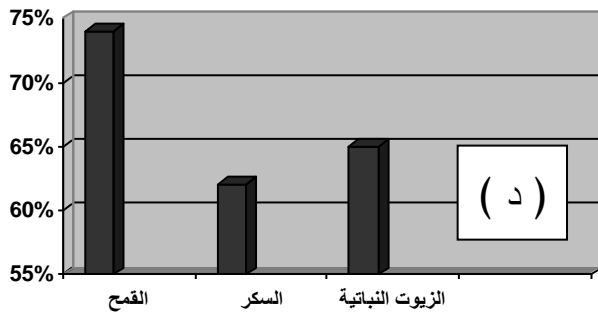
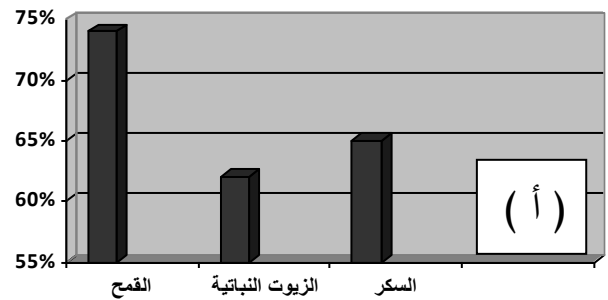
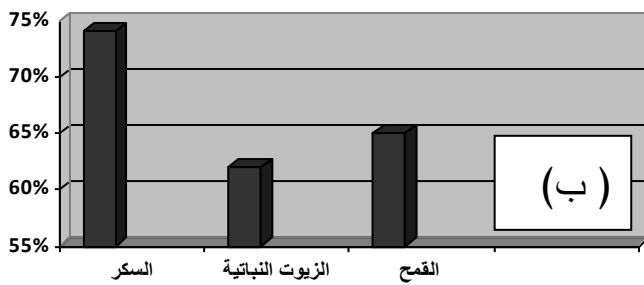
ب . سوء التغذية

ج . عدم توافر الأمن الغذائي

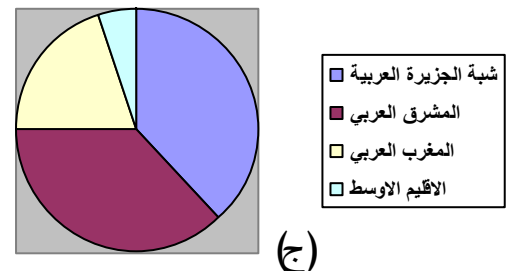
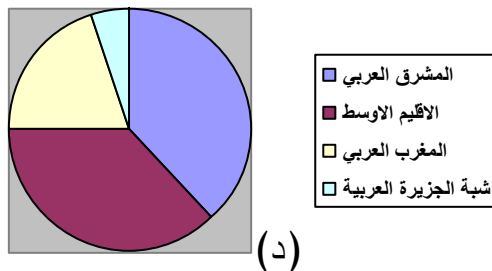
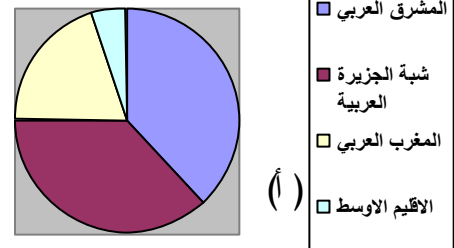
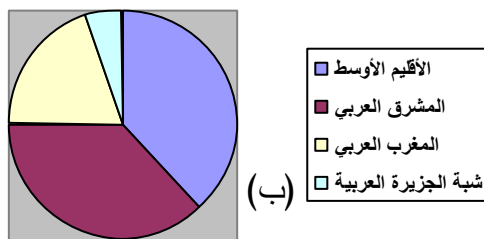
د . نقص التغذية

٢ . الرسم البياني الصحيح لنسب ما يستورده الوطن العربي من بعض المواد الغذائية لعام ١٩٩٩م

يحمل الحرف:



٣ . التوزيع الجغرافي للموارد المائية العربية تمثله الدائرة البيانية التي تحمل الحرف:



٤ . يبلغ عدد الدول التي تشترك في نهر النيل :

د . ٥

ج . ١٠

ب . ١٥

أ . ٢٥

٥ . نسبة المياه المالحة في العالم يمثلها الجزء المظلل في الدائرة التي تحمل الحرف:



(د)



(ج)



(ب)



(أ)

٦ . الترتيب الصحيح للدول الخليجية العربية الثلاث الأولى في النمو السكاني هو:

أ . (الإمارات . السعودية . الكويت) ب . (الكويت . قطر . السعودية)

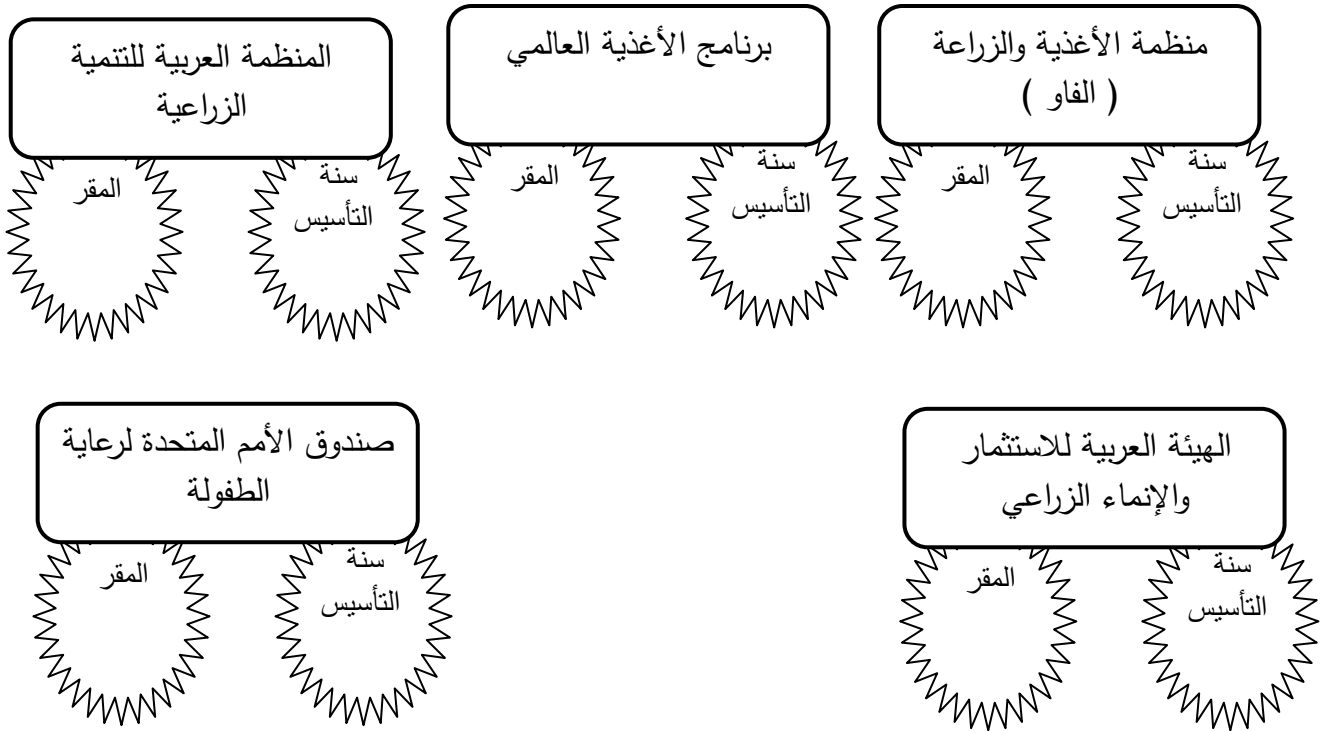
ج . (السعودية . الإمارات . الكويت) د . (قطر . الكويت . الإمارات)

ج- لاحظ الخرائط التالية ثم استعن بها في الإجابة عما يليها من أسئلة: .

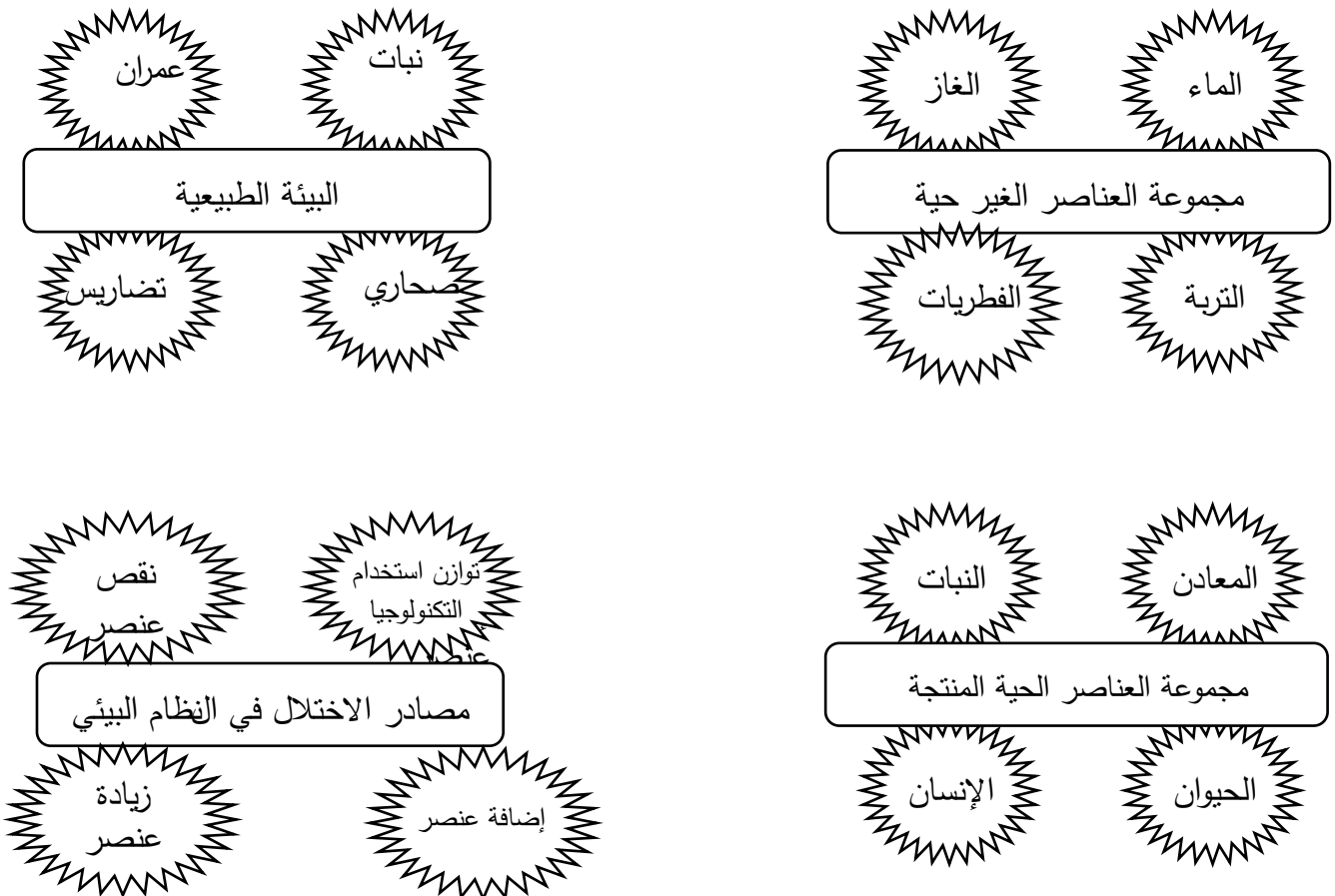


- ١ . يوجد مقر المنظمة العربية للتنمية الزراعية في الدولة التي تحمل الرقم -----
- ٢ . يوجد مقر منظمة الأغذية والزراعة (الفاو) في الدولة التي تحمل الرقم -----
- ٣ . بحيرة تناقصت مياهها بمقدار ٩٥% تحمل الرمز -----
- ٤ . بحيرة داخلية تقلصت مساحتها إلى النصف تحمل الرمز -----
- ٥ . عقد مؤتمر البيئة عام ١٩٧٢ في الدولة التي تحمل الرقم -----
- ٦ . تأسست منظمة (الفاو) في المدينة التي تحمل الرقم -----
- ٧ . الدولة التي تعرضت لكارثة بيئية عام ٢٠٠٥ م تحمل الرقم -----
- ٨ . الدولة التي تلعب المعتقدات الدينية الوضعية دوراً فاعلاً في مشكلتها الغذائية تحمل الرقم -----
- ٩ . يوجد مقر صندوق الأمم المتحدة لرعاية الطفولة في المدينة التي تحمل الرقم -----
- ١٠ - الدولة العربية الخليجية التي حققت اكتفاء ذاتي في إنتاج القمح عام ١٩٨٤ م تحمل الرقم -----
- ١١ . دولة عانت من جفاف حاد ما بين ١٩٩٩ م - ٢٠٠٣ م تحمل الرقم -----
- ١٢ . الدولة التي عقد فيها الاجتماع الخامس لدول مجلس التعاون الخليجي عام ١٩٨٤ م تحمل الرقم -----

د . أكمل بيانات الأشكال التالية : .



هـ - ظلل العنصر الذي لا ينتمي إلى كل من المجموعات التالية : .



و - فيما يلي مجموعة من العبارات المزدوجة أقرأها جيداً ثم قم بالتالي: .

. ضع الحرف (أ) إذا كانت العبارتين صحيحتين .

. ضع الحرف (ب) إذا كانت العبارتين خاطئتين .

. ضع الحرف (ج) إذا كانت إحدى العبارتين صحيحة والأخرى خاطئة .

الرقم	العبارة الأولى	العبارة الثانية	الحرف
(١)		يتسم الكون بالدقة والاتزان فكلما زاد تعقد النظام البيئي كلما زاد ثباتاً واستقرار .	
(٢)	البعد القيمي يتمثل في الجوانب الإدارية والقانونية والترتيبات والإجراءات التي تدير شئْن الإنسان .	تميزت المرحلة الثالثة من مراحل تطور علاقة الإنسان وبيئته بزيادة النشاط البشري والمتطلبات الأساسية للإنسان .	
(٣)	المنطقة المظللة في الخريطة التالية تمثل دول حزام الجوع الأفريقي .	المنطقة المظللة في الخريطة التالية تقع ضمن نطاق المناطق التي تعاني من عدم توفر الأمن الغذائي .	
			
(٤)	هجرة العمل الزراعي هي أحد العوامل الاجتماعية المؤثرة في إنتاج الغذاء في دول الخليج العربية .	اعتبرت قضية الغذاء قضية قومية منذ الاجتماع الخامس لمجلس التعاون الخليجي عام ١٩٨٥م الذي عقد في دولة الكويت .	

ثانياً: الأسئلة المقالية:

أ- ماذا يحدث إذا : .

١. توقف استيراد المواد الغذائية من الخارج في دول مجلس التعاون لدول الخليج العربية .

٢. زيادة تركيز غاز ثاني أكسيد الكربون في النظام البيئي.

٣. توسعت الدول الصناعية في إنتاج الوقود البيولوجي.

٤. انخفضت معدلات الفجوة الغذائية في الدول النامية.

٥. كانت نسبة المياه المالحة ٣% والمياه العذبة ٩٧%.

٦. التزم سكان دول الخليج العربية بالسلوك الغذائي الإسلامي .

ب . دلل على صحة العبارات التالية:

١. نبذ الدين الإسلامي للإسراف في استهلاك الغذاء .

٢. أهمية زراعة شجرة النخيل .

٣. لم تعد البيئة الصحراوية عقبة أمام إنتاج الغذاء في دول مجلس التعاون لدول الخليج العربية.

٤. ارتباط الأمن الغذائي بالأمن المائي.

٥. وجود مشكلة الغذاء في العالم .

ج . علل لما يأتي تعليلا صحيحا :

١ . تدهور الموارد الطبيعية.

٢ . أهمية عناصر البيئة الطبيعية .

٣ . تعاني بعض دول العالم من مشكلة الغذاء .

٤ . يتعرض الإنتاج الغذائي في معظم الدول النامية لنسبة كبيرة من الفاقد.

٥ . الوطن العربي أكثر مناطق العالم عجزا في توفير الغذاء.

٦ . تعاني دول مجلس التعاون لدول الخليج العربية من عدم توافر الأمن الغذائي.

٧ . يعاني العالم من مشكلة ندرة المياه.

٨ . تعاني الدول العربية من النقص الشديد في الموارد المائية.

٩ . تعاني دول مجلس التعاون لدول الخليج العربية من عجز الموارد المائية.

١٠ . أثرت الثورة الصناعية سلبا على النظام الايكولوجي البيئي.

د - أمامك مشكلة جغرافية معاصرة حدد أبعادها حسب المطلوب منك في الجدول التالي : .

المشكلة	الأسباب	النتائج المترتبة	مقترحات لحل المشكلة
مشكلة الغذاء في الوطن العربي			
مشكلة الماء في الوطن العربي			

هـ - ما النتائج المترتبة على ما يلي : .

١. الإسراف في استهلاك الغذاء بدول مجلس التعاون لدول الخليج العربي.

.....

.....

٢. التوسع في زراعة أشجار النخيل في دولة الكويت .

.....

.....

٣. وجود منابع أنهار الوطن العربي خارج حدوده.

.....

.....

٤. قيام الثورة الصناعية .

.....

.....

و. فرق بين كل مما يلي في الجدول التالي من حيث المفهوم : .

البيئة	النظام الايكولوجي
بيئة طبيعية	بيئة بشرية
صيانة الموارد	استنزاف الموارد
تنمية مستدامة	تخطيط بيئي
مشكلة الجوع	مشكلة سوء التغذية
الفجوة الغذائية	الفاقد الغذائي
مشكلة الغذاء	مشكلة الماء
الجوع المزمن	الجوع المؤقت

ز- قارن بين كل مما يلي في الجدول التالي : ـ

اسم المنظمة	منظمة الفاو	برنامج الأغذية العالمي	المنظمة العربية للتنمية الزراعية	الهيئة العربية للاستثمار والإنماء الزراعي	صندوق الأمم المتحدة لرعاية الطفولة
أوجه المقارنة					
سنة التأسيس					
المقر					
الأهداف					

ح- فسر المفاهيم والمصطلحات التالية : ـ

١. تليفود:

.....

٢. الأفلاج:

.....

٣. الموارد المائية:

.....

٤. النهر الدولي:

.....

٥. يوم المياه العالمي:

.....

٦. دول حزام الجوع الأفريقي:

.....

٧. عدم توافر الأمن الغذائي:

.....

٨. الأمن الغذائي:

.....